



**ГОСАВТОИНСПЕКЦИЯ МВД РОССИИ**

УВАЖЕНИЕ | ПРОФЕССИОНАЛИЗМ | БЕЗОПАСНОСТЬ



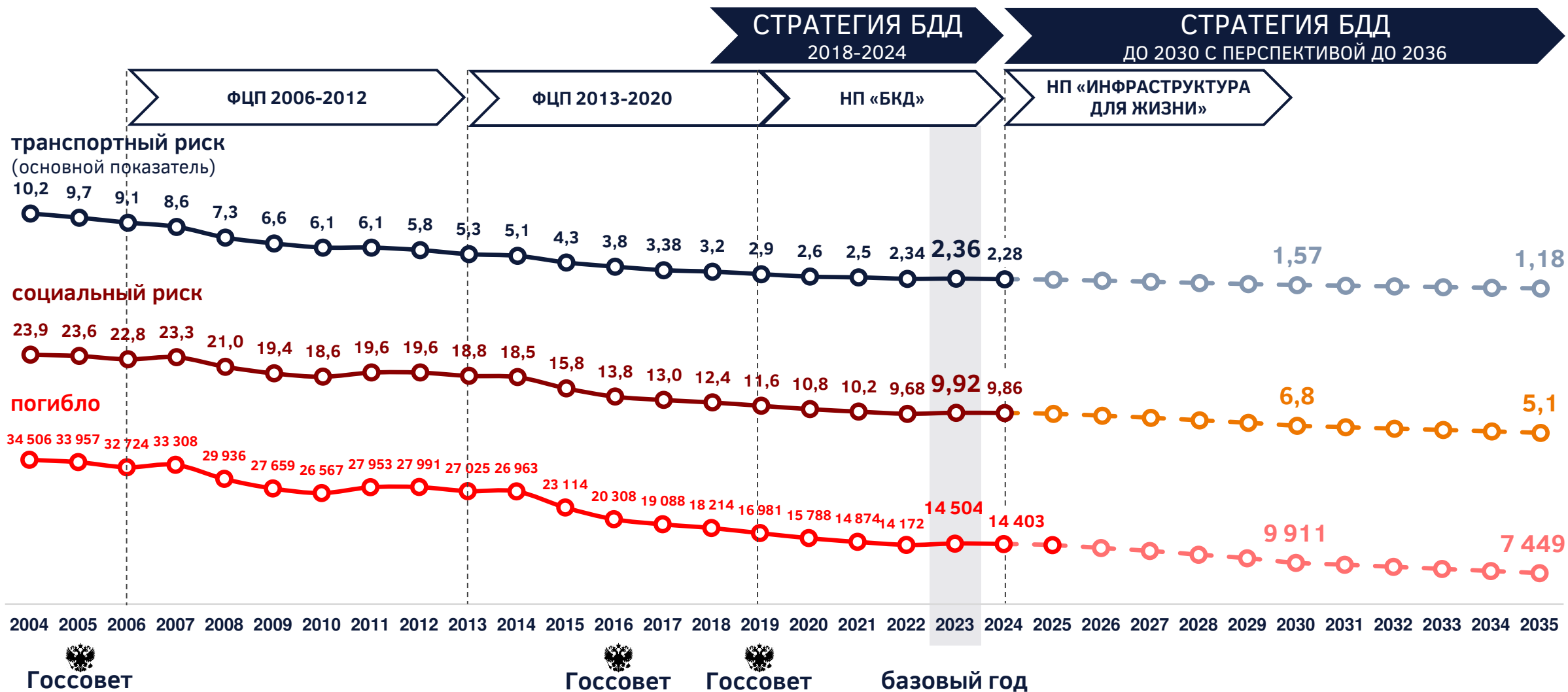
# Стратегия повышения безопасности дорожного движения в Российской Федерации

на период до 2030 года и на перспективу до 2036 года

Начальник отдела Научного центра БДД МВД России  
кандидат юридических наук

**Баканов Кирилл Сергеевич**

# Динамика показателей аварийности



# Уровень аварийности в России и мире

Число погибших в ДТП на 100 тыс. населения в разных государствах  
(социальный риск)



Опыт зарубежных стран показывает, что **чем ниже уровень** дорожно-транспортной смертности, тем **сложнее сохранить достигнутые темпы снижения**, поскольку прежние меры в новых условиях уже недостаточны для достижения поставленных целей

## Проделанная работа в рамках подготовки Стратегии



**30**

международных и зарубежных документов стратегического планирования в области БДД



**Зарубежный опыт по факторам риска совершения ДТП**

скорость, выезд на полосу встречного движения, опьянение, ремни безопасности, мотошлемы и ДУУ, отвлечение внимания, своевременность и качество оказания помощи



**Доклад о состоянии БДД и аналитические обзоры**

содержащие анализ состояния БДД и прогнозы



**> 300**

запросов предложений:

- органы государственной власти
- высшие должностные лица субъектов РФ
- территориальные органы МВД России на региональном уровне
- образовательные и научные организации
- общественные организации
- хозяйствующие субъекты в сфере транспорта



**> 1000**

предложений сформировано по результатам обработки

**ЦЕЛЬ** – повышение безопасности дорожного движения, а также снижение смертности в результате ДТП

## ЗАДАЧИ

1

**Повышение эффективности управления в области БДД**



**Повышение безопасности**

2



участников дорожного движения

3



транспортных средств

4



дорожной инфраструктуры

5



повышение эффективности реагирования на ДТП

# Управление

## Направления

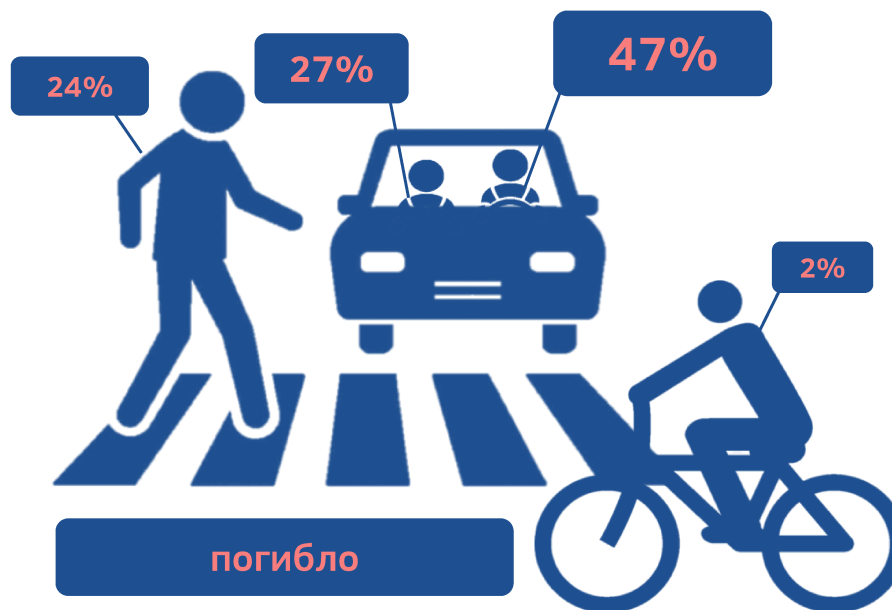
- Совершенствование компетенции
- Развитие механизмов координации
- Интеграция программ и проектов
- Определение показателей оценки эффективности задействуемых субъектов (KPI)
- Интеграция информационных ресурсов
- Финансирование
- Развитие учета и анализа
- Развитие регуляторики
- Повышение кадрового потенциала
- Комплексное научное обеспечение БДД
- Развитие международного сотрудничества и обмен опытом



# Безопасный участник

## Направления

- Непрерывное воспитание и обучение
- Культура БДД
- Социальная ответственность
- Развитие допуска:
  - качество образовательного процесса
  - совершенствование медицинского допуска
  - поэтапный допуск
- Риск-ориентированная профилактика
- Индивидуальная профилактика
- Информирование об угрозах
- Оптимизация ответственности
- Развитие технологий выявления нарушений
- Оптимизация и цифровизация производства
- Вовлечение общественности



## Угрозы



Скорость



Опьянение



Выезд на полосу встречного движения



Уязвимость пешеходов



Отвлечение внимания



Неиспользование ремней безопасности и шлемов

## Группы риска



Дети



Пожилые пешеходы



Начинающие и пожилые водители

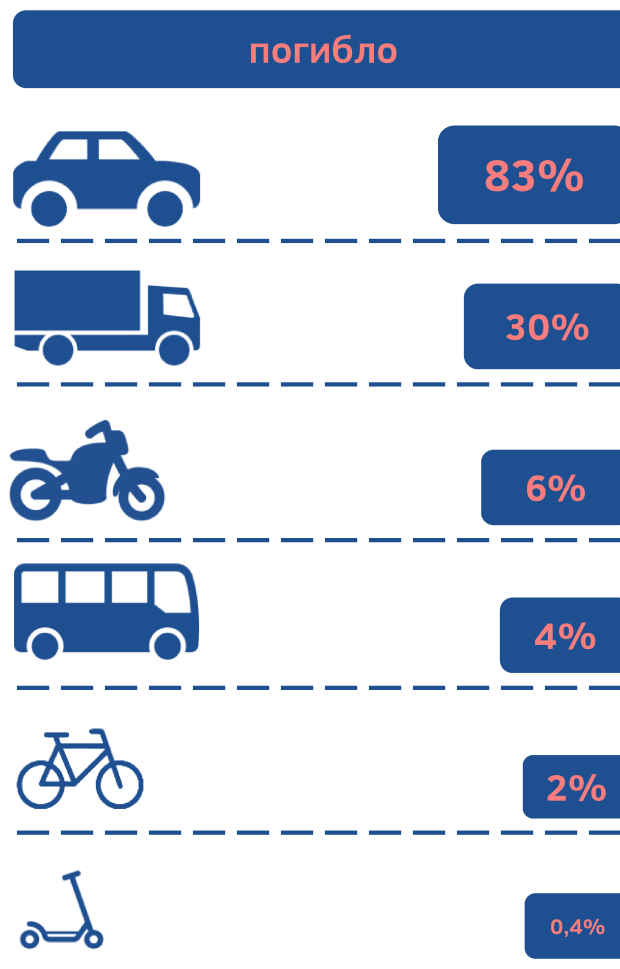


Иностранцы

# Безопасный транспорт

## Направления

- Повышение минимальных требований
- Внедрение современных систем безопасности
- Обновление парка
- Современные технологии предрейсового контроля
- Технологии дистанционного контроля
- Комплексная мобильность
- Единый стандарт качества оказания услуг в транспортной сфере
- Цифровой профиль перевозчика
- Безопасная логистика
- Ограничение продажи товаров и оказания услуг, не отвечающих требованиям БДД



## Риски и угрозы



Старение парка



Технические неисправности



Отсутствие систем безопасности



Свободное обращение ТС, не предназначенных для дорог общего пользования



Экономия на безопасности



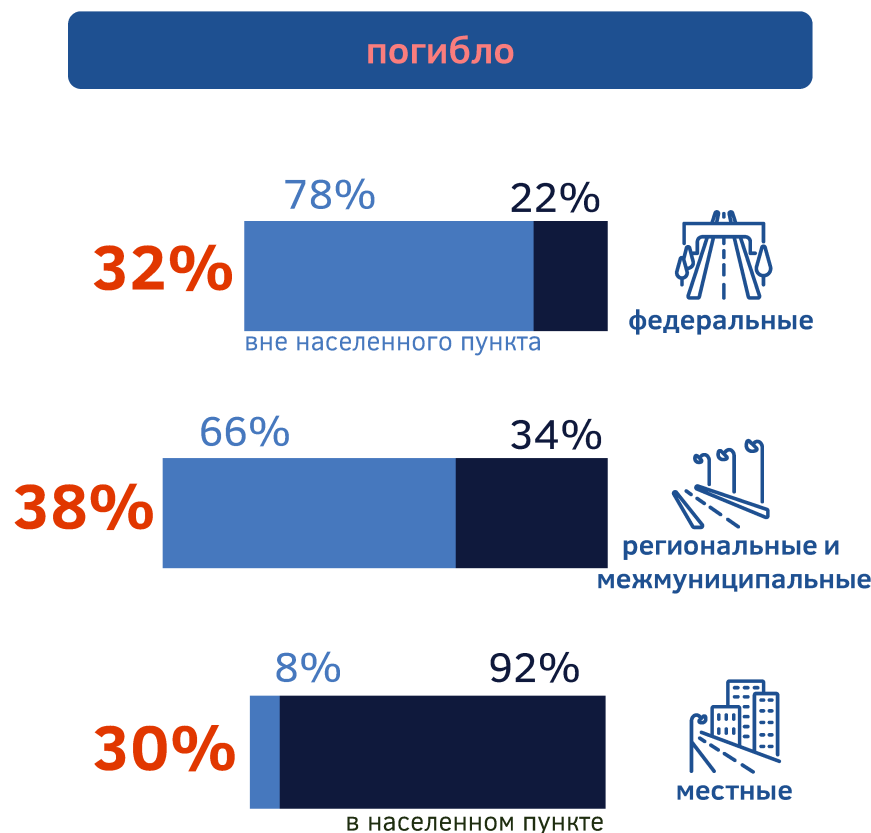
Приоритет личного ТС, а не общественного

\* Удельный вес погибших в ДТП с участием указанного вида транспортных средств  
Сумма удельных весов превышает 100% в связи с тем, что в одном ДТП могут участвовать транспортные средства разных видов

# Безопасная дорога

## Направления

- Актуализация технических норм и повышение минимальных требований
- Совершенствование дорожной инфраструктуры с учетом интенсивности движения, потребностей экономики и угроз БДД
- Приоритет «предупреждающей» и «прощающей» инфраструктуры
- Приоритет инфраструктуры общественного транспорта и активных форм мобильности
- Управление скоростью
- Цифровизация и развитие «умных дорог»
- Инцидент-менеджмент
- Стимулирование выполнения технических требований на добровольной основе



## Риски и угрозы



Несоответствие интенсивности



Недостатки транспортного и городского планирования



Недостатки содержания



Недостаточное финансирование

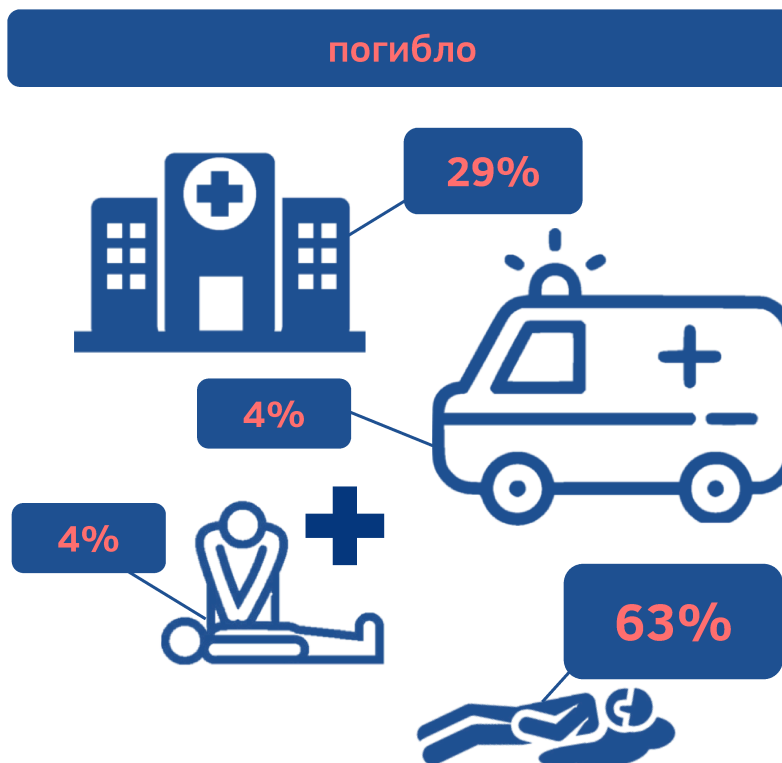


Недостаточное внимание к БДД

# Реагирование на ДТП

## Направления

- Развитие систем информирования
- Покрытие дорог связью
- Обучение населения навыкам первой помощи
- Внедрение телемедицинских технологий
- Оптимизация логистики, маршрутизации и способов доставки
- Совершенствование медицинской помощи, в том числе высокотехнологичной
- Совершенствование форм и методов ликвидации последствий ДТП



## Риски и угрозы

- Несвоевременность
- Неоптимальная маршрутизация
- Отсутствие правовых гарантий
- Недостаточность квалификации и оснащённости